

Marketplace: Seguros Pisos Ahorro Móviles Rutas Apuestas

Mucho más que
CELEBS
segundamano.es
la web de anuncios gratis líder en España

20minutos EE UU | 20minutos México

CARRIE & SERENA

20minutos.tv Listas laBlogoteca Minutecas

Portada Nacional Internacional Economía Tu ciudad Deportes Tecnología & Internet Artes Gente y TV Comunidad20 Blogs

Andalucía Aragón Asturias **Barcelona/Cataluña** Castilla y León C.Valenciana Galicia Madrid P.Vasco Reg.Murcia Otras ciudades

Videojuegos Moda y belleza Motor Viajes Vivienda Medio ambiente Salud Empleo Juegos Edición impresa Servicios

Barcelona

Más diferencias entre pobres y ricos por el paro y las tasas



Un hombre pidiendo en la calle. (GTRES)

Ampliar

- Un tercio de los desempleados no tiene subsidio.
- Cada vez hay más repagos y tributos.
- El nivel de renta cae en 372 euros de media.

ECO

Poca actividad social
¿Qué es esto?

2



Follow @20m Twitter

M.P.: 12.04.2013

El paro desbocado, el aumento de impuestos, los recortes en educación y sanidad, las rebajas salariales... provocan que cada vez haya más catalanes en riesgo de pobreza y de exclusión social. Sin embargo, el **PIB per cápita catalán**, es decir, la riqueza dividida entre el número de habitantes, solo **ha descendido un 1,35% desde el inicio de la crisis**.

¿Es eso una constatación de que los pobres son más pobres y los ricos, más ricos? En parte, sí. «**Las desigualdades han crecido porque hay mucha gente que no cobra nada**», explica a **20minutos** el catedrático de Economía de la [Universitat Pompeu Fabra \(UPF\)](#), José María García-Montalvo, en referencia a que **hay 1,7 millones de familias sin ingresos en España**.

Según los sindicatos, **uno de cada tres inscritos** en el [Servei d'Ocupació de Catalunya \(SOC\)](#) no recibe ningún tipo de prestación. **Cada catalán tiene ahora 372 euros menos que cuando comenzó la crisis**, una cifra muy inferior a la media estatal o la de los madrileños, que han perdido 1.559 desde 2008. Esas diferencias se deben a una multiplicidad de factores y las «singularidades» de **Catalunya, como su estructura productiva**, una tasa de desempleo algo inferior a la media y un nivel educativo mayor.

En cuanto a la renta bruta disponible de los hogares, la de las familias catalanas se ha reducido en 386 a entre 2008 y 2010 –últimos datos del [Instituto Nacional de Estadística](#)–, por debajo de la media estatal (560 a) y de los madrileños (460 a), aunque la renta familiar de estos últimos es mayor (17.870

Los madrileños han perdido 1.559 euros desde 200

euros frente a 17.093).

Problemas a fin de mes

Según la [Encuesta de Condiciones de Vida del INE](#), el 30% de los hogares catalanes tienen dificultades para llegar a fin de mes, un porcentaje que **duplica al de comunidades como el País Vasco, pero inferior a otras**, como Murcia. Casi se han duplicado las familias que **pagan con retraso los gastos de la vivienda** (alquiler, suministros...), al pasar del 6,7 al 11,6%.

García-Montalvo recuerda que siempre ha habido hogares con dificultades para llegar a final de mes, pero que **la situación se ha agravado por la subida de impuestos y tasas**. La caída de los ingresos –por el paro o por recortes salariales–, hizo que el 39,8% de familias no pudieran afrontar gastos imprevistos el año pasado, **12 puntos más que en 2008**.

El catedrático García-Montalvo se muestra **escéptico ante las estadísticas sobre la pobreza** porque a menudo **los encuestados responden de forma subjetiva**.

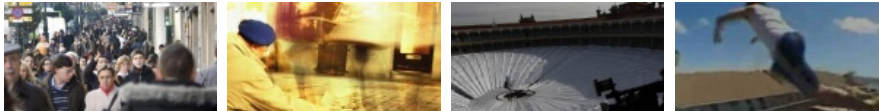
El 30% de los catalanes tienen dificultades para llegar a fin de mes

Sin embargo, la [Taula del Tercer Sector](#) avisa de que Catalunya está «al límite» de **pasar de una emergencia social a una auténtica «tragedia nacional»**. Por este motivo, reclama **acabar ya con las políticas de austeridad**.

Consulta aquí [más noticias de Barcelona](#).

Encuentra tu casa en el portal inmobiliario líder en España

Más fotos relacionadas



La Comunidad de Madrid perdió más de 10.000 habitantes en un año por el éxodo de inmigrantes